

ACIDE HYALURONIQUE HA™

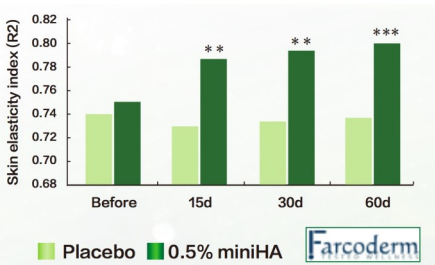
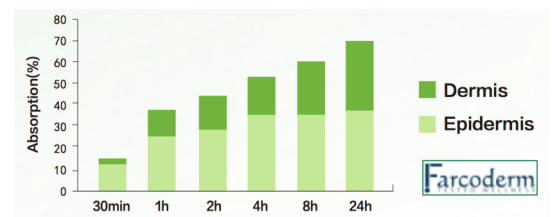
• *Hydrolyzed Sodium Hyaluronate* •

SYNTHÈSE DES TESTS CLINIQUES & IN VITRO

► Absorption transdermique

Notre acide hyaluronique pénètre dans la peau avec un taux d'absorption pouvant atteindre **+36,2 %** après seulement 1h, **+60,7 %** après 8h et jusqu'à **+69,5 %** après 24h.

Étude réalisée par un laboratoire tiers sur une reconstitution de peau in vitro



► Améliore l'élasticité de la peau

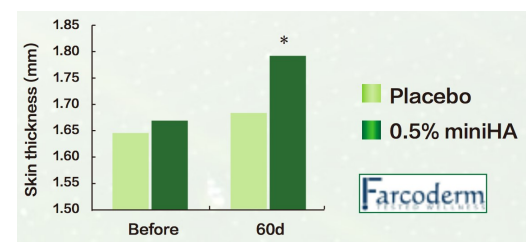
Après 15 jours d'application, la peau gagne **+4,6 %** d'élasticité, **+5,2 %** après 1 mois et jusqu'à **+6,1 %** après 60 jours. Une application à long-terme de HA™ permet de retendre significativement la peau et d'augmenter son élasticité.

Étude réalisée par un laboratoire tiers sur une reconstitution in vitro de peau

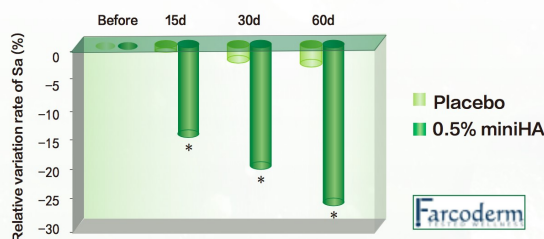
► Renforce la barrière cutanée

Après 60 jours d'application de HA™, la peau est jusqu'à **+8,3 %** plus épaisse et résistante. Renforce considérablement sa fonction de barrière.

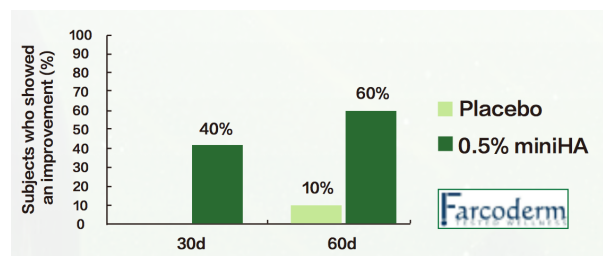
Étude réalisée par un laboratoire tiers sur une reconstitution in vitro de peau



► Diminue les rides



La profondeur des rides (Sa) diminue de **-16 %**, **-20,3 %** et **-25,6 %** après application de l'acide hyaluronique HA™ durant respectivement 15, 30 et 60 jours.



La diminution de la profondeur des rides a également été confirmée par une étude clinique dermatologique après 30 jours d'application. Résultat : **40 %** des sujets ont constaté une amélioration visible de leurs rides après 30 jours d'utilisation et **60 %** après 60 jours.



COTON & AMANDIER

- *Gossypium arboreum* leaf extract •
 - *Prunus amygdalus dulcis* leaf cell extract •
-

SYNTHÈSE DES TESTS IN VITRO

► Stimulation et régénération épidermique

Stimulation de **+18 %** de la prolifération des kératinocytes de la couche basale au niveau des épidermes traités.

À la concentration de 1%. Test effectué par un laboratoire indépendant.

► Effet sur la respiration

Augmentation du relargage de dioxyde de carbone de **+20 %** dans les conditions physiologiques et de **+24 %** dans les conditions d'asphyxie.

À la concentration de 1%. Test effectué par un laboratoire indépendant.

CERISIER JAPONAIS

- *Prunus cerasus* leaf cell extract •
-



SYNTHÈSE DES TESTS IN VITRO

► Effet anti-oxydant

Augmentation de **+29 %** de l'activité d'une enzyme (superoxyde dismutase), composante essentielle du mécanisme d'élimination des radicaux libres qui sont responsables de l'oxydation des cellules.

À la concentration de 1%. Test effectué par un laboratoire indépendant.

► Effet relaxant

Diminution significative de **-16 %** des protéines de stress après incubation à basse température (20°C) et de **-27°** à haute température (42°C).

À la concentration de 0,5%. Test effectué par un laboratoire indépendant.

KAPOKIER ROUGE

• *Bombax costatum leaf cell extract* •



SYNTHÈSE DES TESTS IN VITRO

► Effet protecteur

Cet actif entraîne une nette diminution de la fragmentation de l'ADN due aux rayons UVA et UVB.
À une concentration de 0,5 %. Test effectué par un laboratoire indépendant.

► Diminution de l'irritation

Diminution de **-24 %** de la libération de l'Interleukine 1-alpha et **-23 %** de l'Interleukine 6 stimulée en réaction aux rayons UVB.

Diminution de **-23 %** de la production de la Prostaglandine E2 stimulée en réaction aux rayons UVB.
À une concentration de 1 %. Test effectué par un laboratoire indépendant.

► Effet auto-protecteur

Cet actif module la synthèse des protéines de stress (HSP70). Ces protéines constitue un des dispositifs de protection des cellules.

Ce mécanisme permet une réparation plus rapide des dégâts induits par les rayons UV.
À une concentration de 0,5 %. Test effectué par un laboratoire indépendant.



GINGEMBRE

• *Zingiber officinale leaf cell extract* •

SYNTHÈSE DES TESTS CLINIQUES

► Un effet matifiant et lissant en 28 jours

80 % des femmes du panel déclarent que leurs pores sont resserrés. **85 %** déclarent que leur grain de peau est affiné. Amélioration du grain de la peau d'environ **50 %** après 28 jours.

- Étude réalisée sur 20 femmes de 18 à 50 ans pendant 28 jours.
- Émulsion avec 0,5 % de Refine Gingembre (20 % de cellules).

SYNTHÈSE DES TESTS IN VITRO

► Effet hydratant

Par l'augmentation des glycosaminoglycanes de **+18 %** (composants importants des matrices extracellulaires et tissus conjonctifs).

► Effet raffermissant

Par l'augmentation du taux de l'élastine de **+20 %**.

► Effet matifiant

Par une diminution de l'activité de l'enzyme 5-alpha réductase de **-17 %**.

► Effet antioxydant

Par une diminution de l'oxydation physiologique des lipides traduite par une diminution du taux de MDA de **-20 %** induite par les UVB.

À la concentration de 0,5 %.



PIVOINE

• *Paeonia lactiflora* leaf cell extract •

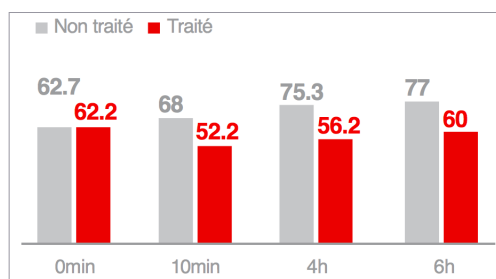
SYNTHÈSE DES TESTS CLINIQUES

► Effet sur le confort

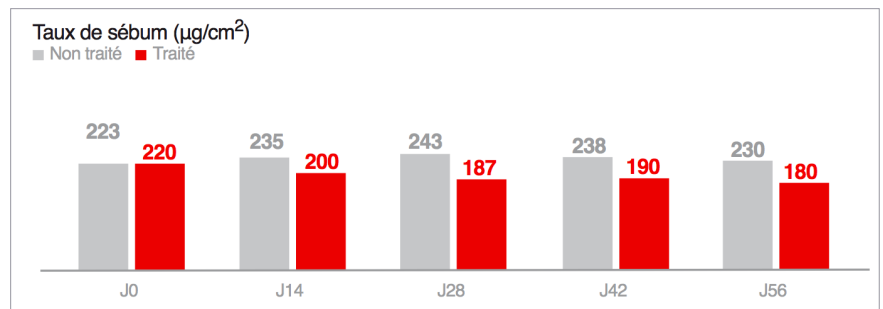
85 % des femmes déclarent que leur peau est moins sensible.

80 % des femmes déclarent que les sensations de tiraillement sont apaisées et les sensations d'inconfort sont diminuées.

► Effet matifiant

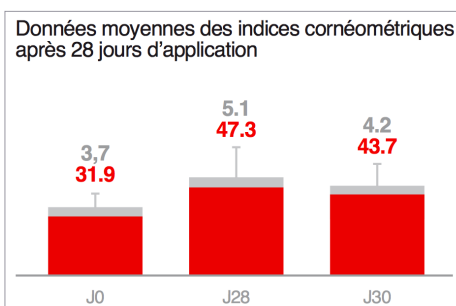


Évaluation de l'effet matifiant par mesure du niveau de brillance (valeur moyenne du degré brillance).



Effet sur le taux de sébum jusqu'à 56 jours après application quotidienne (visage).

► Effet hydratant



Conditions de l'étude :

- Tests réalisés sur 25 femmes âgées de 20 à 65 ans ayant la peau du visage grasse (mesure sébum étrique supérieure ou égale à 180µg/cm²).
- Émulsion contenant 0,1% d'actif de pivoine.
- Tests réalisés par un laboratoire indépendant.

SYNTHÈSE DES TESTS IN VITRO

► Effet sur la respiration cellulaire

Grâce à une augmentation de **+26 %** du relargage de dioxyde de carbone dans les conditions physiologiques, à une concentration de 0,5 %.

► Effet apaisant

En réaction aux UVB, diminution de **-31 %** de la libération du médiateur de l'inflammation (IL6), à une concentration de 0,5 %.

► Effet hydratant

Augmentation de la rétention d'eau dans un épiderme desséché de **+28 %** après 15 minutes et de **+33 %** après 30 minutes, à une concentration de 0,1 %.



COMMIPHORA & ROSE DE DAMAS

- *Rosa damascena* leaf cell extract •
 - *Commiphora myrrha* leaf extract •
-

SYNTHÈSE DES TESTS IN VITRO

► Effet anti-âge

Grâce à l'augmentation de **+27%** des collagènes.

À une concentration de 2,5 %. Test effectué par un laboratoire indépendant.

► Effet sur la respiration cellulaire

Augmentation de la vitesse de respiration basale et mitochondriale.

Augmentation de la vitesse de synthèse d'ATP (adénosine triphosphate), fournisseur d'énergie pour les cellules.

À une concentration de 2,5 %. Test effectué par un laboratoire indépendant.

IMMORTELLE

- *Helicrysum italicum* leaf cell extract •
-



SYNTHÈSE DES TESTS IN VITRO

► Stimulation et régénération épidermique

Stimulation de **+12%** de la prolifération des kératinocytes au niveau de la couche basale des épidermes traités.

► Effet anti-âge

Augmentation de la synthèse des collagènes de **+13%**.

► Effet anti-oxydant

Effet traduit par une diminution de **-13%** de l'oxydation physiologique des lipides insaturés.

À une concentration de 0,5 %. Test effectué par un laboratoire indépendant.



ROSE BLANCHE

• *Rosa alba leaf cell extract* •

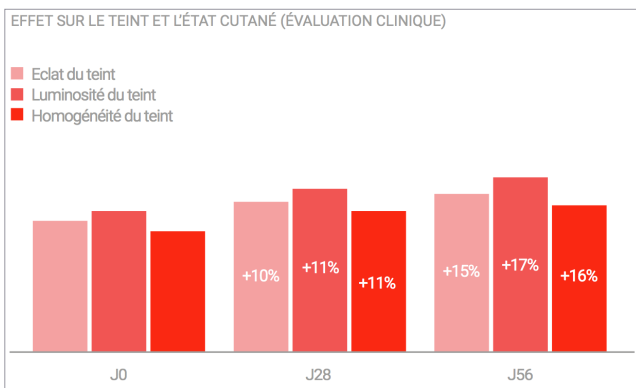
SYNTHÈSE DES TESTS CLINIQUES

► Une amélioration globale du rayonnement du visage après 56 jours

90% des femmes déclarent que leur peau est éclatante.

95% des femmes déclarent que leur peau est lumineuse.

90% des femmes déclarent que leur teint est homogène et uniforme.



Conditions de l'étude :

- Test réalisé pendant 56 jours sur un panel de 30 femmes âgées de 25 à 65 ans.
- Application 1 fois/jour.
- Mesures réalisées par un dermatologue selon une grille pré-établie.
- Émulsion contenant 0,5% de Rose blanche (20% de cellules).

SYNTHÈSE DES TESTS IN VITRO

► Effet anti-pollution

Par une diminution des radicaux libres démontrée par une diminution de la production de MDA induite par les résidus de polluants **(- 19%)** et les métaux lourds **(- 22%)**.

► Effet énergisant

Grâce à une augmentation de **+21%** de la respiration cellulaire.

► Effet éclaircissant et anti-tâches

Grâce à une diminution de la pigmentation due à une diminution des synthèses de mélanine **(- 17%)** et de tyrosinase **(- 15%)**.

► Effet apaisant

Grâce à une diminution de la libération des médiateurs de l'inflammation IL1 **(- 19%)**, IL6 **(- 20%)** et PGE2 **(- 22%)**.

► Effet régénérant et protecteur

Par l'augmentation de la prolifération **(+ 17%)** et de la différenciation cellulaire (uniformisation de la filaggrine).

À une concentration de 0,5%. Test réalisé par un laboratoire indépendant.



MIRABILIS JALAPA & CAFÉINE

• *Mirabilis jalapa callus extract* •



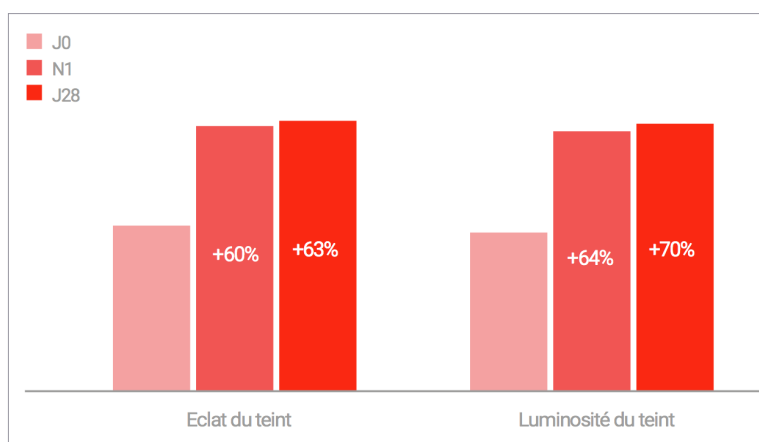
SYNTHÈSE DES TESTS CLINIQUES

► **Un effet bien-être et éclat après une nuit et après 28 jours**

86 % des femmes déclarent que leur peau est unifiée.

82 % des femmes déclarent que leur teint est homogène et unifié.

77 % des femmes déclarent que leur teint est frais, éclatant et lumineux.



Conditions de l'étude :

- Test réalisé pendant 28 jours sur un panel de 22 femmes âgées de 25 à 65 ans (moyenne d'âge : 55 ans).
- Application 1 fois/jour (au coucher).
- Émulsion contenant 0,5% de Mirabilis Jalapa & Caféine [MJ+C] (20% de cellules).
- Test réalisé par un laboratoire indépendant.

SYNTHÈSE DES TESTS IN VITRO

► **Effet détoxifiant**

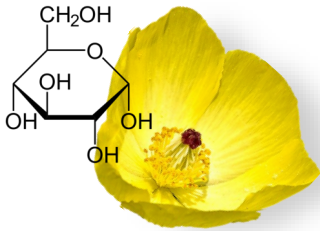
Grâce à une augmentation de la micro-circulation et une diminution de **-23 %** du monoxyde d'azote.

► **Effet anti-oxydant**

Grâce à une diminution des radicaux libres démontrée par une diminution de la production de MDA induite par l'eau oxygénée (**-27 %**).

À une concentration de 0,5%. Test réalisé par un laboratoire indépendant.

ARGEMONE MEXICANA & POLYSACCHARIDES



• *Jasminum sambac* leaf cell extract •

SYNTHÈSE DES TESTS CLINIQUES

► Un effet hydratant sur le visage

+40% d'hydratation en 24 heures.

+67% d'hydratation en 28 jours.

90% des femmes déclarent que leur peau est hydratée.

95% des femmes déclarent que les zones sèches sont réparées.

Conditions de l'étude :

- Test réalisé pendant 28 jours, sur un panel de 20 femmes âgées de 30 à 64 ans, à la peau sèche, abîmée, voir sensible.
- Étude de l'effet hydratant effectuée par cornéomètre.
- Émulsion contenant 0,5 % de HydraSourcing [AM+PS] (20 % de cellules).

SYNTHÈSE DES TESTS IN VITRO

► Effet hydratant

Grâce à une augmentation de la rétention de l'eau dans l'épiderme.

Grâce à une diminution du flux trans-épidermique (diminue donc la perte en eau).

► Effet régénérant

Grâce à une augmentation de la prolifération cellulaire de **+18%**.

► Effet relipidant et protecteur

Grâce à une augmentation des acides gras libres de **+20%**.

Grâce à une augmentation des céramides* de **+23%**.

(*céramide = un des constituants des membranes cellulaires).

À la concentration de 0,5 %.



JASMIN INDIEN & Y-MANGOUSTAN

• *Jasminum sambac* leaf cell extract •



SYNTHÈSE DES TESTS CLINIQUES

► Un effet de rajeunissement général après 28 jours d'application

75% des femmes déclarent que leur teint est plus éclatant.

65% des femmes déclarent que leur peau est plus ferme.

80% des femmes déclarent que leur peau est plus lisse.

Conditions de l'étude :

- Test réalisé pendant 28 jours sur un panel de 20 femmes âgées de 35 à 55 ans, de différents types de peau.
- Application 2 fois/jour.
- Émulsion contenant 0,5% de *Light Waves Defense [JS+M]* (20 % de cellules).
- Test effectué par un laboratoire indépendant.

SYNTHÈSE DES TESTS IN VITRO

► Effet protecteur

Par une diminution moyenne de **-22%** des sites basiques après exposition aux UVA/UVB, lumière bleue et infrarouges.

Par une augmentation moyenne de **+20%** des collagènes après exposition aux UVA/UVB, lumière bleue et infrarouges.

Par une augmentation moyenne de **+20%** de l'acide hyaluronique après exposition aux UVA/UVB, lumière bleue et infrarouges.

Par une augmentation moyenne de **+22%** de l'élastine après exposition aux UVA/UVB, lumière bleue et infrarouges.

► Effet anti-rougeurs

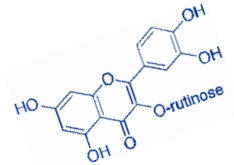
Grâce à une augmentation de la microcirculation démontrée par une diminution moyenne du monoxyde d'azote de **20%** après exposition aux UVA/UVB, lumière bleue et infrarouges.

À la concentration de 0,5%.



HIBISCUS & RUTINE

• *Bombax costatum* leaf cell extract •

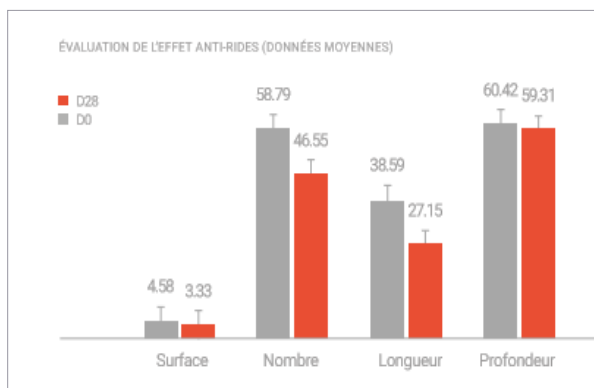


SYNTHÈSE DES TESTS CLINIQUES

► Une diminution globale des rides en 28 jours d'application

95% des femmes déclarent que les rides de déshydratation semblent adoucies.

85% des femmes déclarent que les rides semblent réduites.



Conditions de l'étude :

- Test réalisé pendant 28 jours sur un panel de 20 femmes âgées de 40 à 65 ans, ayant des rides au niveau de la patte d'oie.
- Application 2 fois/jour.
- Émulsion contenant 0,1% de Power Extension [HSB+R].
- Test effectué par un laboratoire indépendant.

SYNTHÈSE DES TESTS IN VITRO

► Effet anti-âge

Par une augmentation de l'activité du protéasome 20S **(+65%)**, 26S **(+27%)** et PA28 **(+59%)** dont le rôle est de dégrader les protéines endommagées responsables du vieillissement cutané.

► Effet sur la respiration cellulaire

Par une augmentation de **+54%** du relargage de dioxyde de carbone dans le milieu en condition physiologique.

► Effet énergisant

Par une augmentation de la vitesse de respiration basale et mitochondriale.

Augmentation de la vitesse de synthèse d'ATP (adénosine triphosphate), fournisseur d'énergie pour les cellules.

► Effet anti-pollution

Par une diminution des radicaux libres démontrée par une diminution de la production de MDA (Malondialdéhyde) **(-50%)**.

À la concentration de 0,5%.



BOIS DE TUNG

• *Brassica Campestris/Aleurites Fordi Oil Copolymer* •

SYNTHÈSE DES TESTS CLINIQUES

► Effet apaisant

Forme un film souple et uniforme qui protège efficacement la peau et diminue la sensation d'irritation de **68 %**, 5 minutes après l'application d'une substance irritante sur la peau traitée.

► Amélioration de l'hydratation

Diminution de la perte insensible en eau de **15 %** 1 heure après application.

► Effet protecteur anti-pollution

Amélioration de **32 %** de la protection contre la pollution atmosphérique.

À la concentration de 2 %.

Test effectué par un laboratoire indépendant.



ESTERS DE JOJOBA

• *Hydrolyzed jojoba esters* •



SYNTHÈSE DES TESTS CLINIQUES

► Effet astringent

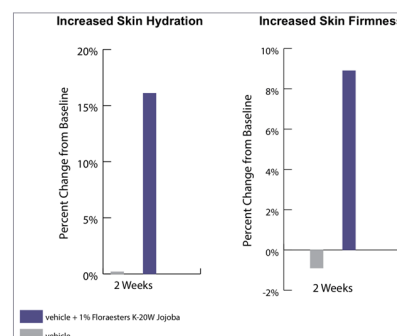
Dans un masque avec 1% d'actif Floraesters, **80 %** des volontaires ont observé une diminution de la taille des pores présents sur leur peau. Dans une crème avec 1% d'actif Floraesters, **52 %** des volontaires ont observé une diminution du nombre de comédons ouverts, **56 %** des volontaires ont observé une diminution du nombre de pores acnéiques et **52 %** ont observé une diminution de nombre de pores enflammés.

► Effet sur le renouvellement de la peau

Favorise la desquamation : diminution du renouvellement de la couche cornée de **7,7 %**.

À la concentration de 1 %.

Test effectué par un laboratoire indépendant.





ESTERS DE JOJOBA

• *Hydrolyzed jojoba esters* •

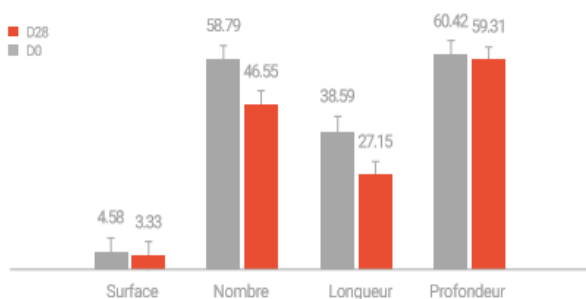
SYNTHÈSE DES TESTS CLINIQUES

► Une diminution globale des rides en 28 jours d'application

95% des femmes déclarent que les rides de déshydratation semblent adoucies

85% des femmes déclarent que les rides semblent réduites

ÉVALUATION DE L'EFFET ANTI-RIDES (DONNÉES MOYENNES)



Conditions de l'étude :

- Test réalisé pendant 28 jours sur un panel de 20 femmes âgées de 40 à 65 ans, ayant des rides au niveau de la patte d'oie
- Application 2 fois/jour
- Émulsion contenant 0,1% de Power Extension [HSB+R]
- Test effectué par un laboratoire indépendant

SYNTHÈSE DES TESTS IN VITRO

► Effet protecteur

Par une diminution de **-80%** de la production de NF-κB responsable du vieillissement cutané, de l'apparition de tâches et de pores induit par les UVs et les agressions extérieures.

► Effet éclaircissant et anti-tâches

Par une diminution de la pigmentation due à une diminution de la synthèse de mélanine.

► Effet anti-imperfections

Par une diminution de **-60%** des pores de la peau.

À la concentration de 3%.



BOIS DE TUNG

• Aleurites Fordi Oil •

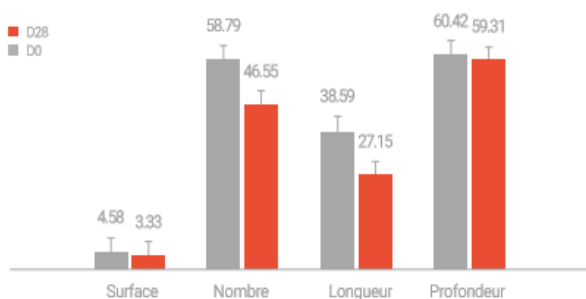
SYNTHÈSE DES TESTS CLINIQUES

► Une diminution globale des rides en 28 jours d'application

95% des femmes déclarent que les rides de déshydratation semblent adoucies

85% des femmes déclarent que les rides semblent réduites

ÉVALUATION DE L'EFFET ANTI-RIDES (DONNÉES MOYENNES)



Conditions de l'étude :

- Test réalisé pendant 28 jours sur un panel de 20 femmes âgées de 40 à 65 ans, ayant des rides au niveau de la patte d'oie
- Application 2 fois/jour
- Émulsion contenant 0,1% de Power Extension [HSB+R]
- Test effectué par un laboratoire indépendant

SYNTHÈSE DES TESTS IN VITRO

► Effet protecteur

Par une diminution de **-80%** de la production de NF-κB responsable du vieillissement cutané, de l'apparition de tâches et de pores induit par les UVs et les agressions extérieures.

► Effet éclaircissant et anti-tâches

Par une diminution de la pigmentation due à une diminution de la synthèse de mélanine.

► Effet anti-imperfections

Par une diminution de **-60%** des pores de la peau.

À la concentration de 3%.



SÉQUOIA & LOTUS BLEU

- *Sequoia sempervirens* leaf cell extract •
- *Nymphaea caerulea* leaf cell extract •



SYNTHÈSE DES TESTS IN VITRO

► Effet stimulant et régénérant

Par une augmentation moyenne de **+16%** de la prolifération des kératinocytes de la couche basale au niveau des épidermes traités.

Par une augmentation moyenne de **+27%** de la néosynthèse des collagènes totaux au niveau de la couche cellulaire.

► Effet anti-oxydant

Par une diminution moyenne de la lipopéroxidation physiologique qui se traduit par une diminution du taux de MDA (Malondialdéhyde) de **-25%**.

À la concentration de 2,5%.



ARTICHAUT

- *Cynara Scolymus* Leaf Extract extract •

SYNTHÈSE DES TESTS IN VITRO

► Effet protecteur

Par une diminution de **-80%** de la production de NF-κB responsable du vieillissement cutané, de l'apparition de taches et de pores induit par les UVs et les agressions extérieures.

► Effet éclaircissant et anti-tâches

Par une diminution de la pigmentation due à une diminution de la synthèse de mélanine.

► Effet anti-imperfections

Par une diminution de **-60%** des pores de la peau.

À la concentration de 3%.



ALGUES ROUGES

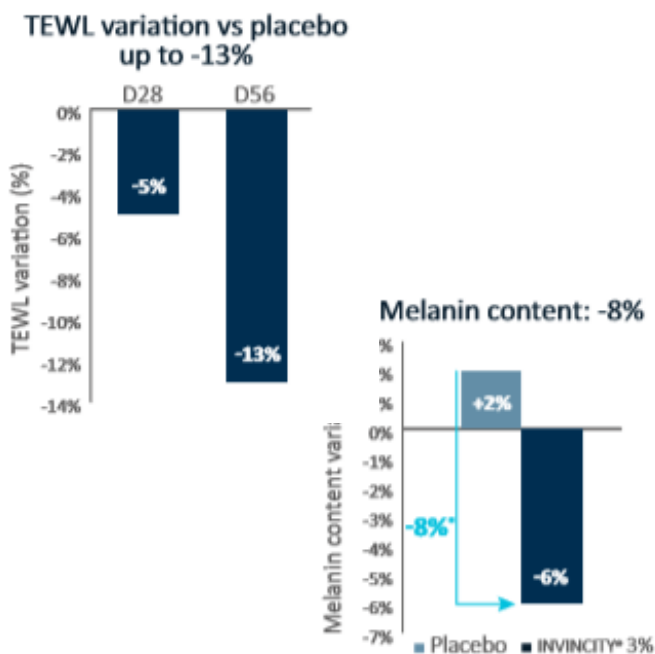
• *Microalga Galdieria sulphuraria* extract •

SYNTHÈSE DES TESTS CLINIQUES

► Une amélioration de l'hydratation et du grain de peau après 56 jours

Diminution de la perte en eau de l'épiderme de **-13%**

Diminution de la production de mélanine de **-8%**, responsable de l'apparition d'imperfections



Conditions de l'étude :

- Test réalisé en double-aveugle pendant 56 jours sur un panel de 15 femmes actives âgées de 35 à 53 ans, ayant des rougeurs et imperfections
- Application 2 fois/jour
 - Sur la première moitié du visage : une crème placebo
 - Sur la deuxième moitié du visage : une crème contenant 3% d'INVICITY (Algues Rouges)
- Test effectué par un laboratoire indépendant

SYNTHÈSE DES TESTS IN VITRO

► Effet anti-imperfections

Par une inhibition de **53%** de l'activité de la tyrosinase, facteur clé qui contribue à l'apparition d'imperfections.

► Effet anti-rougeurs

Par un retour à un niveau basal du médiateur de l'inflammation VEGF. À un niveau plus élevé, le VEGF est responsable de l'apparitions de rougeurs sur certaines zones du visage.

À la concentration de 0,5%.